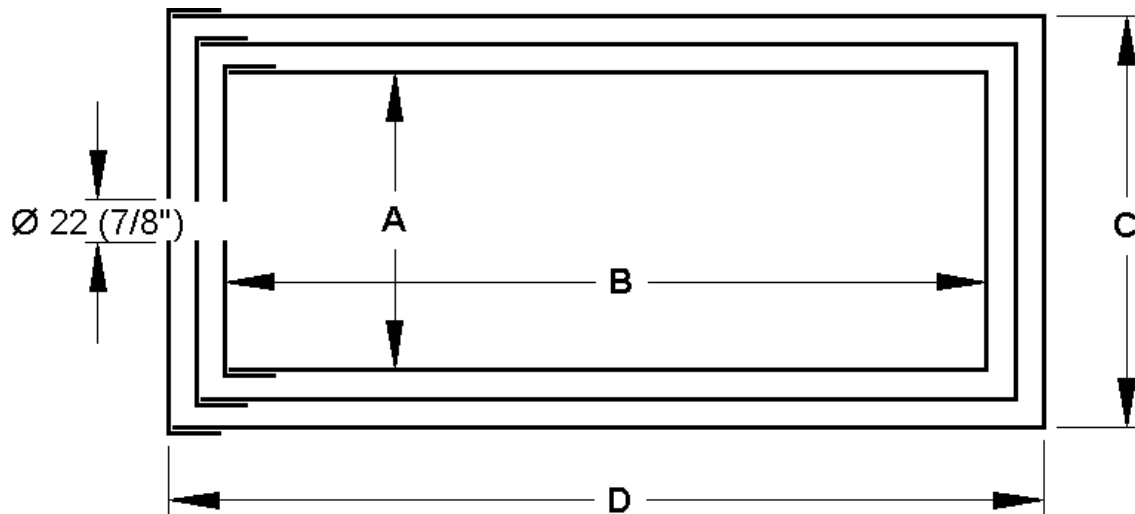


CÁMARAS DE "CERO GAUSS" (ZERO GAUSS CHAMBERS)

Fabricadas por MAGNETIC SHIELD CORPORATION (EE.UU.)



Dimensiones en mm (y en pulgadas)

Modelo	A Diám. Interior	B Profundidad	C Diám.exterior	D Longitud	Espesor de cada capa
ZG-206	152 (6")	381 (15")	210 (8-1/4")	438 (17-1/4")	0,64 (.025")
ZG-209	229 (9")	686 (27")	286 (11-1/4")	743 (29-1/4")	0,76 (.030")
ZG-212	305 (12")	914 (36")	362 (14-1/4")	972 (38-1/4")	1,02 (.040")

Material: Aleación CO-NETIC AA

Construcción: Juntas a tope, totalmente soldadas por arco en gas inerte con aporte del mismo material. Tapas frontales de encaje a presión.

Recocido: Totalmente recocidas al final de la fabricación para unas óptimas propiedades magnéticas.

Acabado: Color natural. No requiere acabado de superficie (el material es inoxidable).

Ensamblado: Espaciadores tubulares de acero inoxidable no magnético mantienen la alineación entre capas.

Accesorios: Opcionalmente se dispone de bobinas desmagnetizadoras para reducir el magnetismo residual y de soportes para utilizar las pantallas horizontalmente.

Cámaras a pedido (Custom): Disponibles dentro de 8 semanas. Por favor, enviar dimensiones y especificaciones.



[ZG-cham6.doc/jul06]

SERVICIENCIA, S.L. – Isabel II, 22 - 4521 YUNCOS - (Toledo) - ESPAÑA

Tel: 925 536154 – Fax: 925 537644 - E-mail: serviciencia@serviciencia.es – Internet: www.serviciencia.es